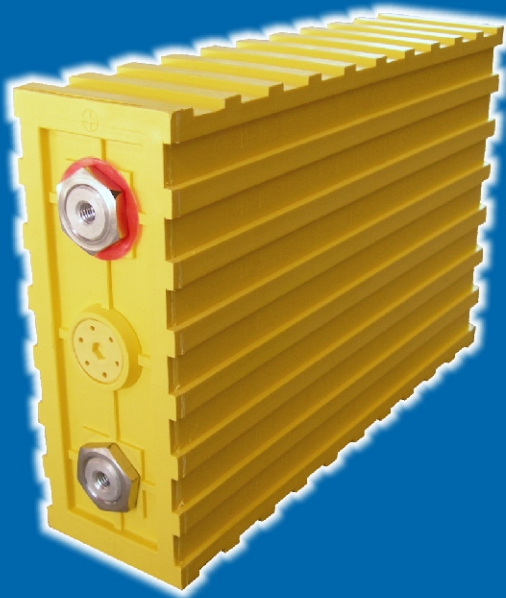


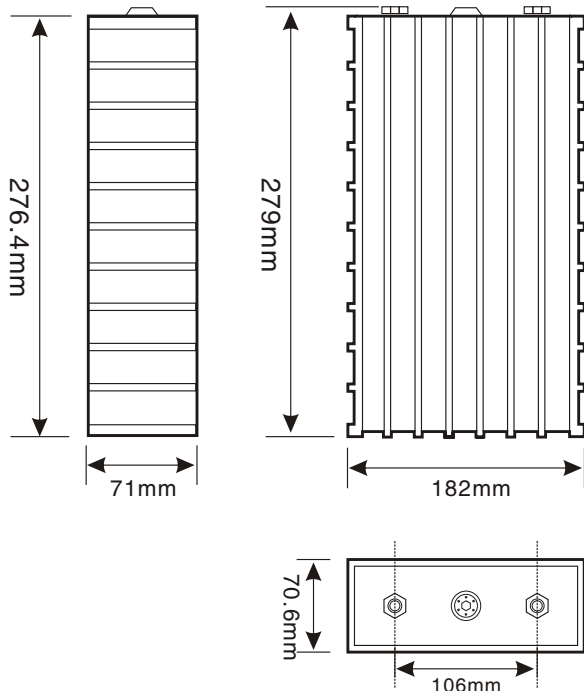
雷天牌稀土鈮鐵鋰動力電池性能說明

THUNDER SKY LiFeYPO₄ POWER BATTERY SPECIFICATIONS

單體電池尺寸 DIMENSIONS



型号(MODEL): TS-LFP160AHA



技術參數 SPECIFICATIONS

型号(MODEL): TS-LFP160AHA

標稱容量 Nominal Capacity	160Ah	
工作電壓 Operation Voltage	充電 (Charge)	4.25V
	放電 (Discharge)	2.5V
最大充電電流 Max Charge Current	≤3CA	
最大放電電流 Max Discharge Current	恒電流 (Constant Current)	≤3CA
	脈衝式 (Impulse Current)	≤20CA
標準充放電電流 Standard Charge/Discharge Current	0.5CA	
循環壽命 Cycle Life	(80DOD%)	≥3000Times
	(70DOD%)	≥5000Times
殼體耐溫性 Temperature Durability Of Case	≤200°C	
適應環境 Operating Temperature	充電 (Charge)	-45°C~85°C
	放電 (Discharge)	-45°C~85°C
自放電率(月) Self-discharge Rate	≤3% (Monthly)	
單體電池重量 Weight	5.6kg ± 100g	

TS-LFP160AHA型電池的充放電特性

TS-LFP160AHA CHARGE & DISCHARGE CHART

